

Cannabis och psykos

Google:

31 300 träffar

[Ny forskning påvisar samband mellan cannabis och psykoser ...](https://samnytt.se/ny-forskning-pavisar-samband-mellan-cannabis-och-psykoser/)

<https://samnytt.se/ny-forskning-pavisar-samband-mellan-cannabis-och-psykoser/> ▼

23 okt. 2017 - I många västländer pågår en intensiv debatt kring drogen **cannabis**. Den handlar dels om huruvida man bör lätta på reglerna för att använda **cannabis** i behandlingen av vissa sjukdomar och dels om huruvida rekreativt bruk av **cannabis** bör avkriminaliseras. Forskningsrön som nyligen lades fram under ...

[Cannabis ökar risken för psykos - Drugnews](http://drugnews.nu/2013/02/11/7771/)

drugnews.nu/2013/02/11/7771/ ▼

11 feb. 2013 - En av tio cannabisrökare drabbas av **psykos** – ungas hjärnor är extra känsliga. Uppåt 5 000 svenskar kan – enligt en beräkning – ha drabbats av schizofreni på grund drogen. Författaren Pelle Olsson fortsätter att gräva i studier om en glorifierad drog. En **psykos** går över, men risken att återinsjukna är stor.

[Vad är en haschpsykos? Hur beskriver man upplevelsen och känslan ...](http://cannabishjalpen.se/node/399)

cannabishjalpen.se/node/399 ▼

11 juli 2013 - Cannabisrökning, speciellt av preparat med hög koncentration av **THC**, kan framkalla en toxisk, kortvarig (några dygn till några veckor) **psykos**. Inte sällan har denna **psykos** dramatiska symtom och kan fodra sjukhusinläggning eventuellt under tvång. Inslag av konfusion är vanligt. Om rökningen avbryts har ...

Min historia: Fruktansvärd snedtripp och flera månaders psykos av cannabis

- **Mina symtom vid psykosen:**
 - Saker rörde på sig något enormt. Snödrivor åkte runt, marken pulserade och så vidare.
 - Jag fick konstiga idéer.
 - Jag orkade ingenting alls.
 - Jag var yr hela tiden.
 - Jag var jätterädd, exakt hela tiden. Helt fasansfullt rädd. Ibland hade jag så starka ångestattacker att jag nästan svimmade, kroppsdelar kunde domna av, jag fick svårt att tänka och hjärtat slog som aldrig förr.

1485 000 LÄSARE - VARJE DAG

AFTONBLADET

ROBINSON-

Annelie

VEK

UT SIG



Annelie Wernholm, 47.

- drabbades av

HASCH-

PSYKOS

då hon var fotomodell



Extra bilaga • Stor guide till

GRAN CANARIA



Tidiga upptäckter

” .. psykiska förändringar som uppkommer av hashish, från enkel manisk upprymdhet till vanvettigt raseri, från den svagaste impulsen ... till den mest oemotståndliga driften, det vildaste delirium...”

J-J Moreau de Tours, 1845

Akuta och kroniska effekter

Välkända sedan
länge
Lätt mätbara

Nyare evidens
Mer svårbedömt

Intag



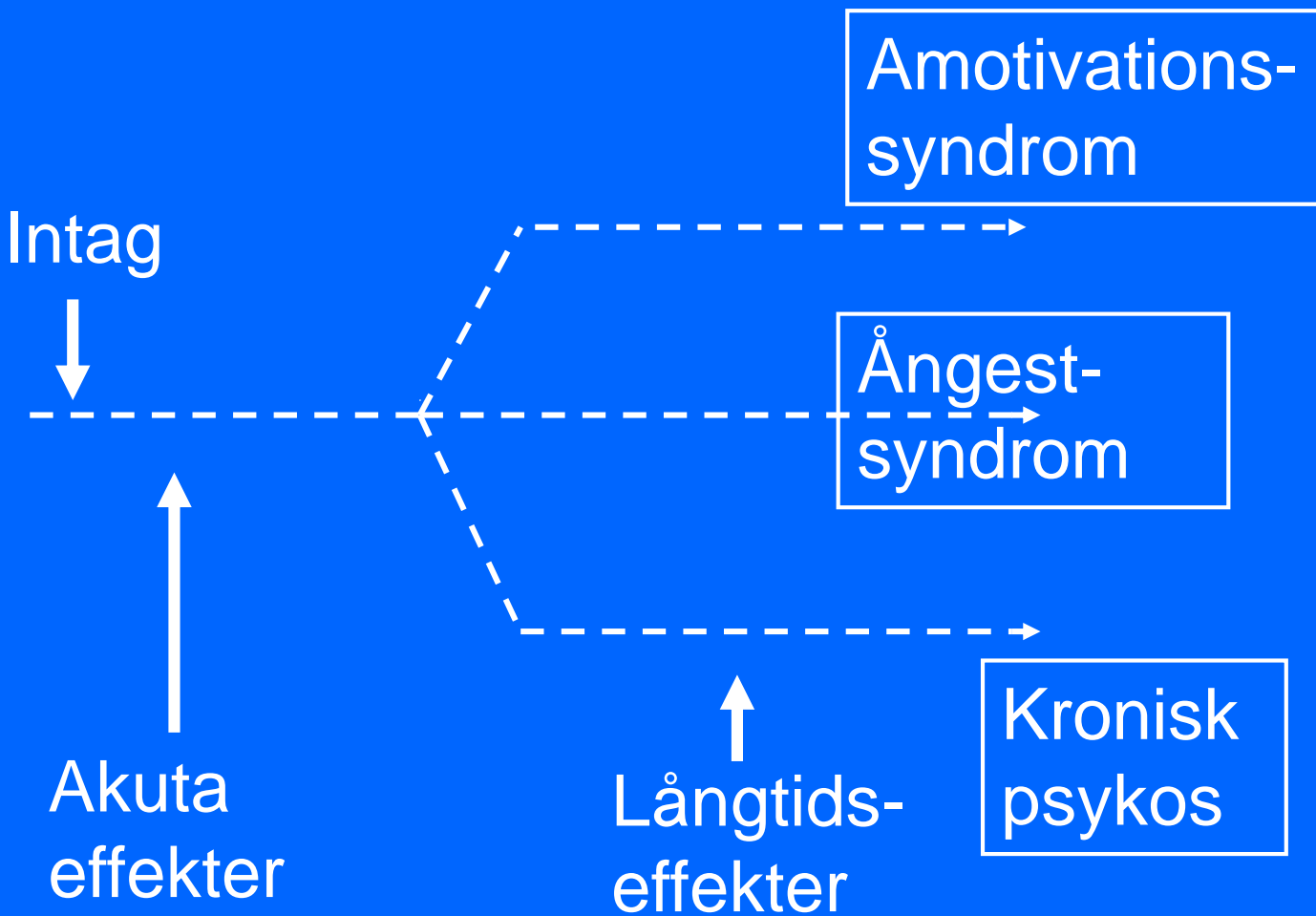
Akuta
effekter



Långtids-
effekter

Dagar---veckor---månader---år

Akuta och kroniska effekter



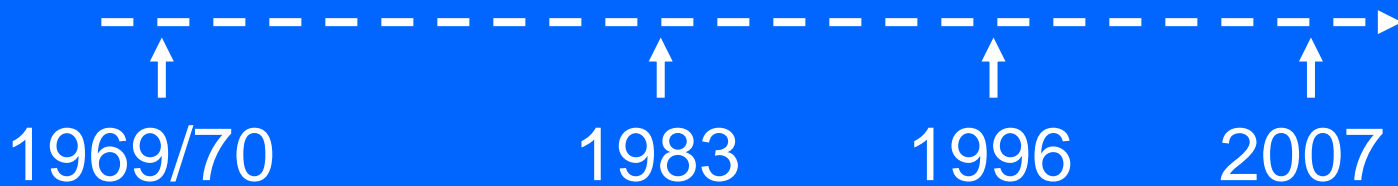
Dagar---veckor---månader---år

Cannabis - Psykos

Möjliga typer av samband:

1. Cannabis orsakar psykos
2. Cannabis utlöser latent psykos
3. Cannabis orsaker återfall i tidigare psykos
4. Psykotisk störning orsakar cannabismissbruk
5. Falskt samband – confounding

Värnpliktsmönstringen 1969/70

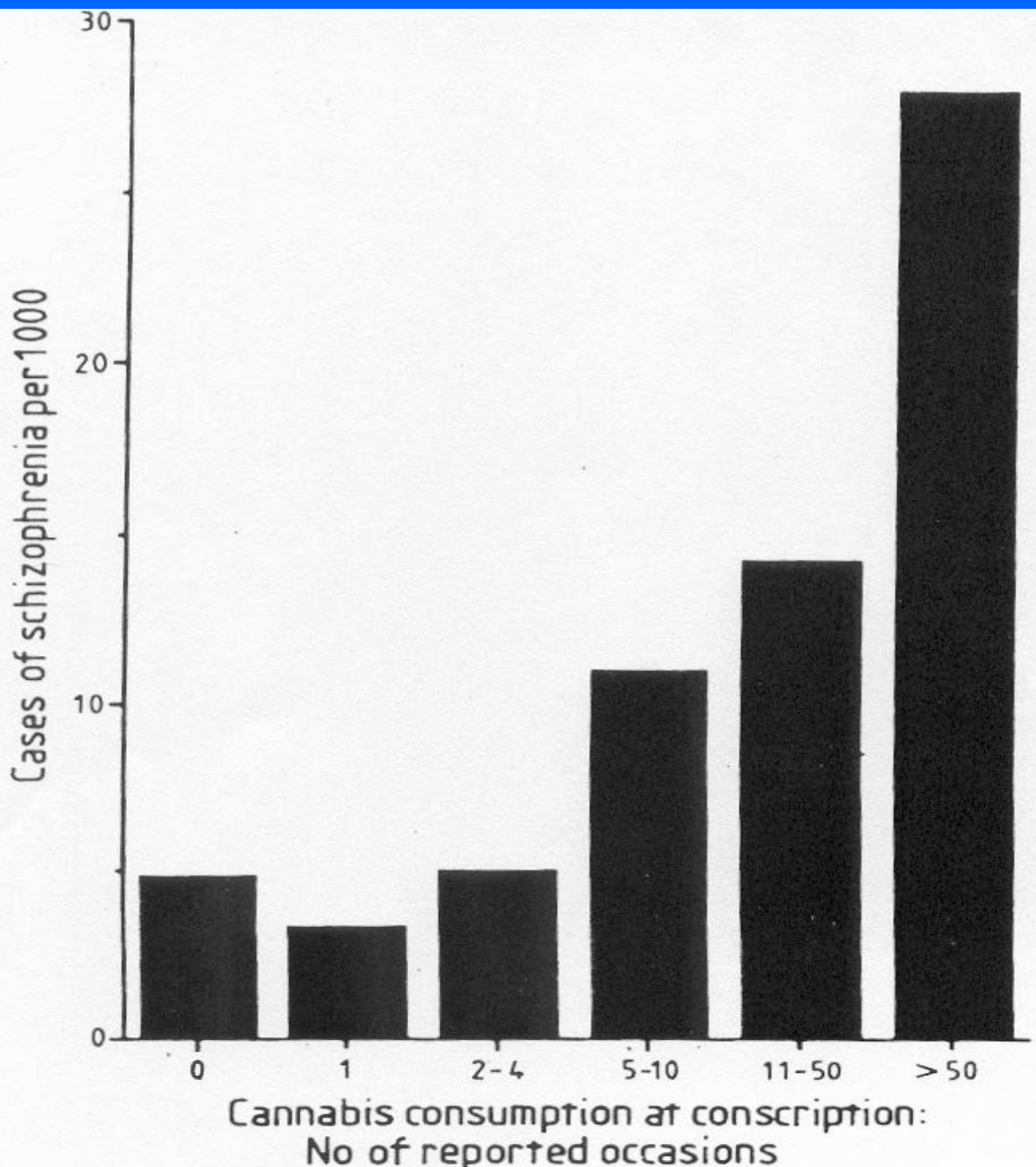


Värnplikts-studien (Andréasson et al, 1987)



- 50 000 män 18-19 år, undersökta 1969-70
- Frågeformulär om...
 - Rökning
 - Alkohol
 - Narkotika
 - => Vilka droger
 - => Hur många gånger

Antal schizofrenifall i förh. till cannabiskonsumtion



Riskökning med hänsyn till andra faktorer

<u>Cannabis antal ggr</u>	<u>Antal personer</u>	<u>Oddsquot (95% CI)</u>	
Ingen	41 208	1.0	-
1-50 ggr	3 538	1.5	(0.9-2.3)
>10 ggr	1 454	2.3	(1.0-5.3)
>50 ggr	752	2.9	(1.6-8.3)

Uppföljning till ~45 år

Zammit et al, BMJ 2002



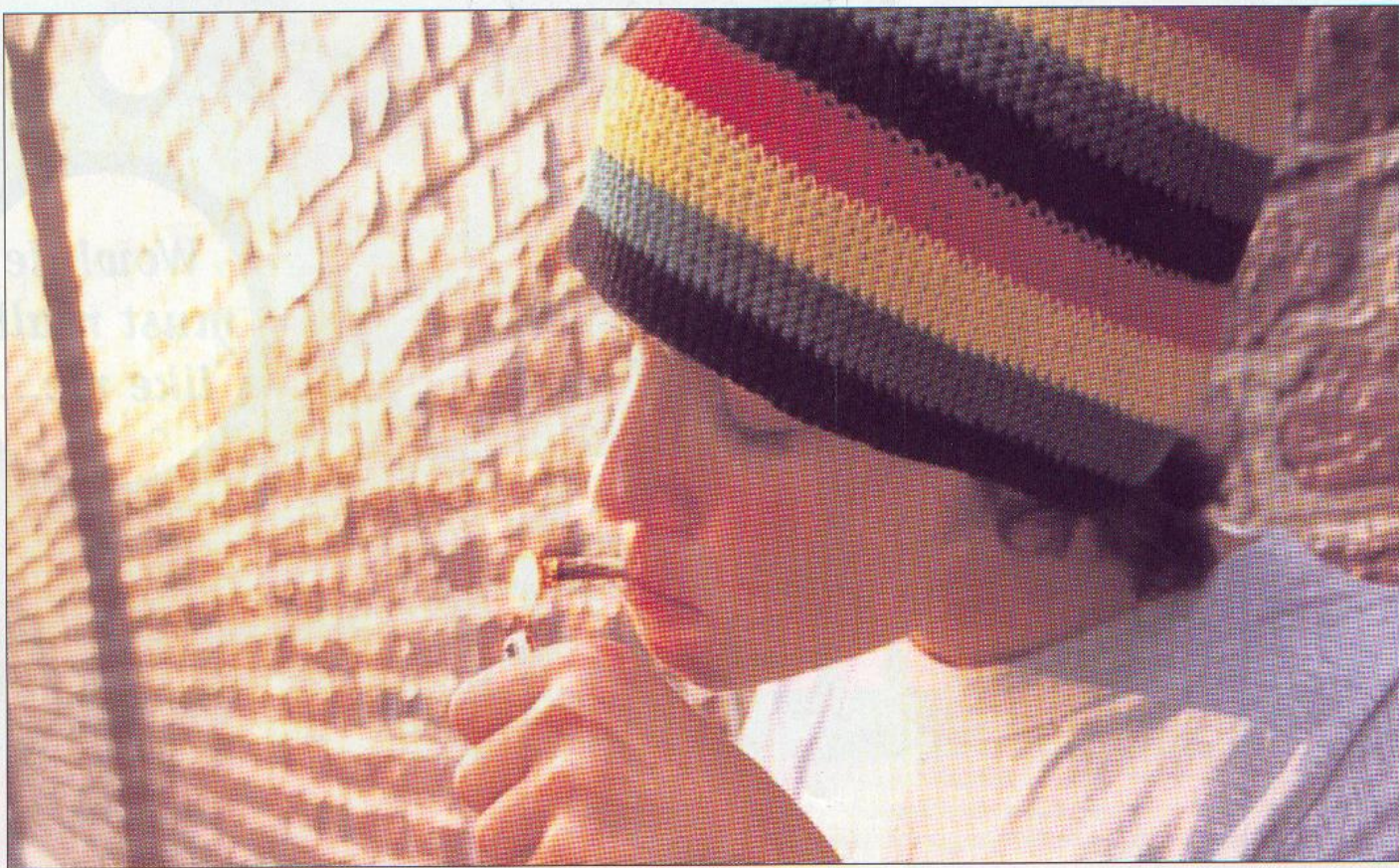
- Patientregistret t.o.m. 1996 (n=362)
- Ej schizofrenifall som inträffat <5 år efter mönstring
- Kontroll för ytterligare samvarierande faktorer:
Personlighet, rökning, uppväxtmiljö etc.

Risk för schizofreni i 25-årsuppföljning

<u>Cannabis</u> <u>Antal ggr</u>	<u>Riskökning</u> <u>efter kontroll</u>
Aldrig	1.0
En gång	0.6 (0.1-2.3)
2-4 ggr	0.9 (0.4-1.9)
5-10 ggr	1.4 (0.7-2.8)
11-50 ggr	2.2 (1.2-4.0)
>50 ggr	3.1 (1.7-5.5)

23 November 2002

BMJ



Cannabis and psychiatric illness

The link grows stronger p1183, p1195, p1199, p1212

Översikt Moore et al (Lancet, juli 2007)

- **7 prospektiva studier**
- **USA, England, Holland, Tyskland, Nya Zeeland, Sverige**
- **Fördubblad risk för psykos (OR=2,1; CI 1,5-2,8) bland högkonsumenter av cannabis**
- **Mer än fördubblad risk för psykossjukdom (OR=2,6; 1,1-6,1)**
- **Metodproblem kvarstår, men..**

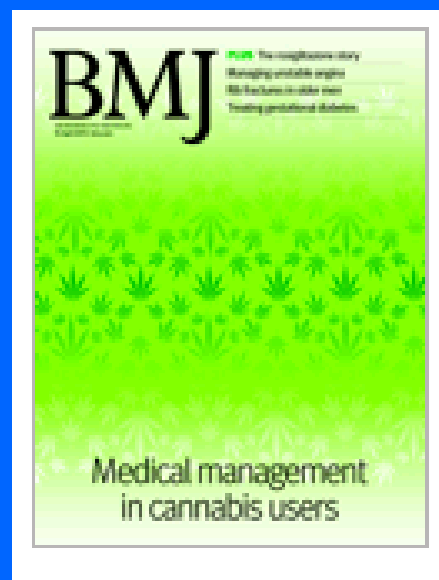
Översikt Moore et al (Lancet, juli 2007)

”.. now sufficient evidence to warn young people that using cannabis could increase the risk of developing a psychotic illness later in life.”

**Världens främsta
medicintidskrift ändrar sig**

Världens främsta medicintidskrift ändrar sig

In 1995, we began a *Lancet* editorial with the since much-quoted words: “The smoking of cannabis, even long term, is not harmful to health.” Research published since 1995, including Moore’s systematic review in this issue, leads us now to conclude that cannabis use could increase the risk of psychotic illness. Further research is needed on the effects of cannabis on affective disorders. The Advisory Council on the Misuse of Drugs will



UNANSWERED QUESTIONS

- What is the precise nature of the association between cannabis use and development of schizophrenia?
- How do higher potency strains of cannabis affect the physical and psychological risks of individuals and the population as a whole?
- What is the degree of recovery in cognitive functioning with prolonged abstinence?
- What is the neurobiological mechanism underlying cannabis withdrawal?

Hur gick det sen...

37-års uppföljning

(Manrique-Garcia m fl, 2012)

År	70-79	80-89	90-99	00-07
Fall av Schiz.	157	93	53	19
Cannabis i ungdom	2,2	1,9	1,2	0,7
Cannabis >50 ggr	4,1	3,9	2,5	2,7
<i>Ung. ålder</i>	<i>20-</i>	<i>30-</i>	<i>40-</i>	<i>50-</i>

Första vårdtillfälle: Hur länge

- Antal vårddagar median:

Ej cannabis	30
Cannabis	59

	Ej Cannabis	Cannabis
< 7 dagar	71 (26%)	14 (19%)
8 - 29 dagar	69 (25%)	12 (18%)
30 - 89 dagar	80 (29%)	19 (28%)
>90 dagar	7 (20%)	23 (34%)

Antal vårdtillfällen (återintagningar)

- Återintagningar median:

Ej cannabis	9,3
Cannabis	16,9

	Ej Cannabis	Cannabis
< 4 gånger	138 (53%)	25 (43%)
5 - 20 gånger	96 (37%)	16 (28%)
>20 gånger	27 (10%)	17 (29%)

Totalt antal sjukhusdagar

- Antal vårddagar median:

Ej cannabis 184 dagar

Cannabis 547 dagar

	No Cannabis	Cannabis
< 29 dagar	58 (22%)	8 (14%)
30 - 179 dagar	76 (29%)	15 (26%)
180 – 729 dagar	71 (27%)	13 (22%)
>730 dagar	56 (21%)	22 (38%)

Slutsatser

- Tungt cannabismissbruk i ungdomen innebär ökad risk för schizofreni även i hög medelålder
- Riskökning även för andra psykoser men ej depression
- Schizofreni bland cannabismissbrukare mer allvarlig, sett till antal vård dagar och återintagningar

Befolkningsnivå? Rykande färsk: mars 19

The contribution of cannabis use to variation in the incidence of psychotic disorder across Europe (EU-GEI): a multicentre case-control study



Marta Di Forti, Diego Quattrone, Tom P Freeman, Giada Tripoli, Charlotte Gayer-Anderson, Harriet Quigley, Victoria Rodriguez, Hannah E Jongsma, Laura Ferraro, Caterina La Cascia, Daniele La Barbera, Ilaria Tarricone, Domenico Berardi, Andrei Szöke, Celso Arango, Andrea Tortelli, Eva Velthorst, Miguel Bernardo, Cristina Marta Del-Ben, Paulo Rossi Menezes, Jean-Paul Selten, Peter B Jones, James B Kirkbride, Bart PF Rutten, Lieuwe de Haan, Pak C Sham, Jim van Os, Cathryn M Lewis, Michael Lynskey, Craig Morgan, Robin M Murray, and the EU-GEI WP2 Group*



Summary

Background Cannabis use is associated with increased risk of later psychotic disorder but whether it affects incidence of the disorder remains unclear. We aimed to identify patterns of cannabis use with the strongest effect on odds of psychotic disorder across Europe and explore whether differences in such patterns contribute to variations in the incidence rates of psychotic disorder

Lancet Psychiatry 2019
Published Online
March 19, 2019
<http://dx.doi.org/10.1016/>

